

145 - Q 25

Quelle attitude adopter vis-à-vis de l'antibiothérapie devant une sinusite aiguë frontale, sphénoïdale ou éthmoïdale ?

145 - Q 26

Quelles sont les antibiothérapies indiquées devant une sinusite aiguë bactérienne chez l'adulte en cas d'allergie aux pénicillines sans allergie aux céphalosporines ?

145 - Q 27

Quelles sont les antibiothérapies indiquées devant une sinusite aiguë bactérienne chez l'adulte en cas d'allergie aux pénicillines et aux céphalosporines ?

145 - Q 28

Quel est le traitement symptomatique d'une sinusite aiguë ?

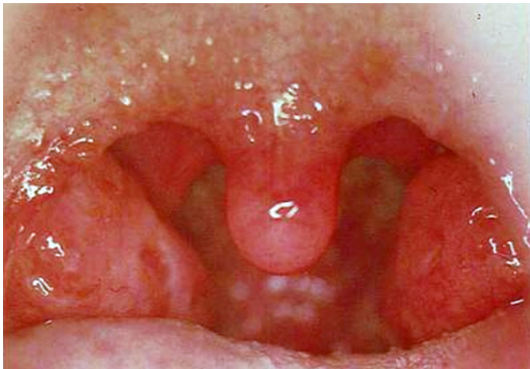
146 - Angines et rhinopharyngites

146 - Q 1

Quelles sont les 4 formes cliniques d'angines ?

146 - Q 2

A quelle grande catégorie d'angine correspond l'image ci-dessous ?



146 - Q 3

A quelle grande catégorie d'angine correspond l'image ci-dessous ?



146 - Q 4

A quelle grande catégorie d'angine correspond l'image ci-dessous ?



146 - Q 5

A quelle grande catégorie d'angine correspond l'image ci-dessous ?



146 - Q 6

A quelle grande catégorie d'angine correspond l'image ci-dessous ?



146 - Q 7

Quelle est la définition d'une angine ?

146 - Q 8

Quelle catégorie d'agent infectieux est majoritaire dans la genèse d'une angine ?

146 - Q 9

Quelle est la bactérie responsable essentiellement des angines bactériennes ?

146 - Q 10

Quel tableau d'angine bactérienne est associé à un streptocoque pyogènes toxinogène ?

146 - Q 11

Quels sont les signes physiques et fonctionnels souvent retrouvés dans les angines ?

146 - Q 12

Quelle est la grande indication d'antibiothérapie en cas d'angine ?

146 - Q 13

Quel est le traitement symptomatique d'une angine ?

146 - Q 14

Combien de temps l'éviction scolaire est-elle obligatoire en cas d'angine à SBHA (ou de scarlatine) et à quelle condition ?

146 - Q 15

Quelles sont les mesures particulières à prendre en cas de diphtérie ?

146 - Q 16

Quelles sont les mesures particulières à prendre classiquement en cas de diagnostic de syphilis ou de gonocoque chez un patient ?

146 - Q 17

Parmi les 4 grandes catégories d'angines, laquelle est la plus fréquente ?

146 - Q 18

Quel est le pic d'incidence en termes d'âge des angines bactérienne à SBHA ?

146 - Q 19

A partir de quel l'âge est-il légitime de pratiquer un TDR à la recherche du SBHA ?

146 - Q 20

Chez quelle population est-il indiqué de faire le score de Mac Isaac avant de faire un TDR à la recherche du SBHA ?

146 - Q 21

A quelle maladie correspond la primo-infection à EBV ?

146 - Q 22

Quel sont les items du score de Mac Isaac et comment les utilise-t-on ?

146 - Q 23

Comment réalise-t-on un TDR de détection du SBHA dans l'angine ?

146 - Q 24

Quel agent infectieux faut-il rechercher si angine d'allure virale (avec TDR négatif) et facteurs de risque d'IST ?

146 - Q 25

Quelle est l'évolution spontanée d'une angine à SBHA dans le cas général ?

146 - Q 26

Quelles sont les 4 complications suppuratives locales d'une angine à SBHA ?

146 - Q 27

Quelle est l'origine physiopathologique du rhumatisme articulaire aigu ou de la glomérulonéphrite post-streptococcique ?

146 - Q 28

Quelle est l'antibiothérapie de première intention dans l'angine à SBHA (avec TDR positif) ?

146 - Q 29

Quelles sont les antibiothérapies indiquées dans l'angine à SBHA (avec TDR positif) en cas d'allergie aux pénicillines sans allergie aux céphalosporines ?

146 - Q 30

Quelle classe d'antibiotique est indiquée dans l'angine à SBHA (avec TDR positif) en cas d'allergie aux bêta-lactamines ?