

# 151 - Infections bronchopulmonaires communautaires

## 151 - Q 1

Quels signes cliniques sont provoqués par une bronchite aiguë du sujet sain ?

## 151 - Q 2

Quel est le traitement d'une bronchite aiguë du sujet sain ?

## 151 - Q 3

Quels signes cliniques sont provoqués par une pneumonie aiguë communautaire (PAC) ?

## 151 - Q 4

Quel est le seul examen complémentaire à systématiquement réaliser en cas de suspicion de pneumonie aiguë communautaire ?

## 151 - Q 5

Que montre la radio thoracique de face en cas de pneumonie aiguë communautaire ?

## 151 - Q 6

Quels sont les examens de biologie à réaliser pour la prise en charge d'une pneumonie aiguë communautaire en ambulatoire ?

## 151 - Q 7

Quels sont les examens de biologie à réaliser pour la prise en charge d'une pneumonie aiguë communautaire en hospitalisation conventionnelle ?

## 151 - Q 8

Quels sont les examens de biologie à réaliser pour la prise en charge d'une pneumonie aiguë communautaire hospitalisée en soins intensifs ou réanimation ?

## 151 - Q 9

Quel est le score le plus simple permettant de d'évaluer en ville la gravité d'une pneumonie aiguë communautaire ?

## 151 - Q 10

Quelles conséquences respiratoires d'une pneumonie aiguë communautaire doivent conduire à l'hospitalisation en soins intensifs ou en réanimation ?

## 151 - Q 11

Quelles conséquences systémiques d'une pneumonie aiguë communautaire doivent conduire à l'hospitalisation en soins intensifs ou en réanimation ?

## 151 - Q 12

Quelles conséquences métaboliques ou hématologiques d'une pneumonie aiguë communautaire doivent conduire à l'hospitalisation en soins intensifs ou en réanimation ?

## 151 - Q 13

Lors d'une pneumonie aiguë communautaire, vers quelle bactérie oriente un début brutal avec un tableau clinique bruyant (température élevée et malaise général) et des signes thoraciques avec douleur et expectorations ?

## 151 - Q 14

Lors d'une pneumonie aiguë communautaire, vers quelle bactérie oriente une récurrence d'herpès labial ?

## 151 - Q 15

Lors d'une pneumonie aiguë communautaire, vers quelle bactérie oriente de nombreux signes extra thoraciques, avec myalgies, douleurs abdominales, diarrhée, vomissements, confusion, hallucination et bradycardie ?

## 151 - Q 16

Lors d'une pneumonie aiguë communautaire, vers quelle bactérie oriente la présence d'une anémie hémolytique ?

## 151 - Q 17

Lors d'une pneumonie aiguë communautaire, vers quelle bactérie oriente la présence biologique d'une cytolyse hépatique, avec augmentation de la créatininémie, hyponatrémie et CPK élevées ?

## 151 - Q 18

Lors d'une pneumonie aiguë communautaire, vers quelle bactérie oriente un ECBC mettant en évidence des cocci gram + en chainettes ?

**151 - Q 19**

Lors d'une pneumonie aiguë communautaire, vers quelle bactérie oriente une réponse aux bêtalactamines ?

**151 - Q 20**

Lors d'une pneumonie aiguë communautaire, vers quelle bactérie oriente un contexte de voyage, fréquentation de thermes ou d'exposition à des aérosols ?

**151 - Q 21**

Lors d'une pneumonie aiguë communautaire, vers quelle bactérie oriente un tableau progressif, peu bruyant, non grave, avec des signes thoraciques modérés ?

**151 - Q 22**

Lors d'une pneumonie aiguë communautaire, vers quelle bactérie oriente un tableau clinique rapidement progressif, bruyant, avec dissociation pouls-température ?

**151 - Q 23**

Quel est le germe le plus fréquemment rencontré dans les pneumonies aiguës communautaires hospitalisées ?

**151 - Q 24**

Quelles sont les 2 bactéries le plus souvent responsables de pneumonies aiguës communautaires graves nécessitant une hospitalisation en réanimation ?

**151 - Q 25**

Quel est le tableau le plus classique de pneumonie à pneumocoque ?

**151 - Q 26**

D'où provient le pneumocoque responsable d'une pneumonie ?

**151 - Q 27**

Quel est le principal mécanisme de résistance à la pénicilline des pneumocoques et comment le contourner ?

**151 - Q 28**

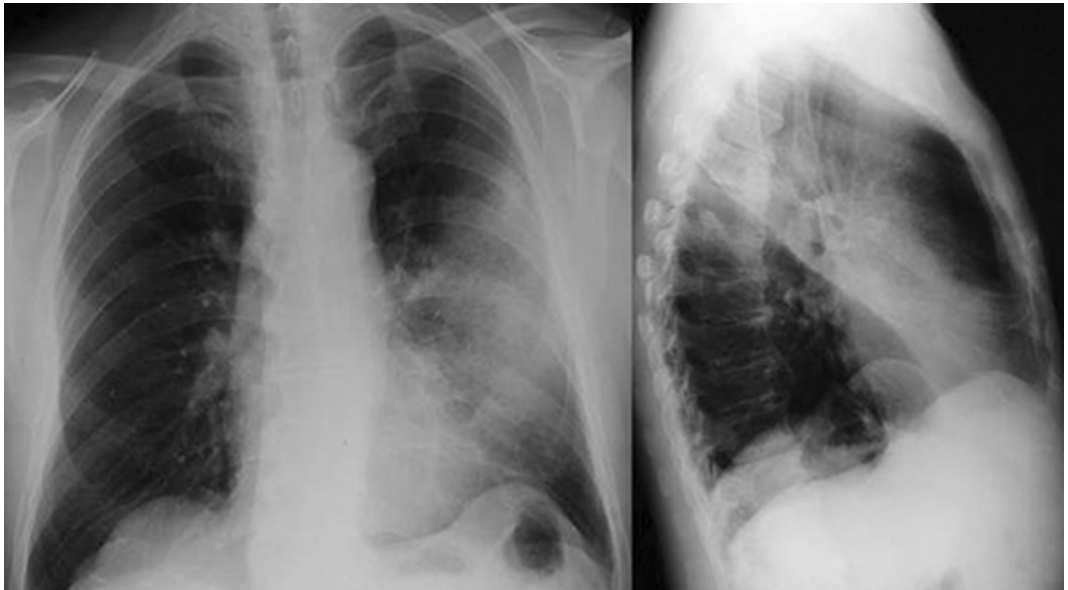
Quelles sont les 2 principales bactéries dites atypiques responsables de pneumonies ?

**151 - Q 29**

Quelle classe d'antibiotiques est la référence pour les pneumonies à bactéries atypiques ?

**151 - Q 30**

Quelle est votre interprétation de cette radiographie pulmonaire ?

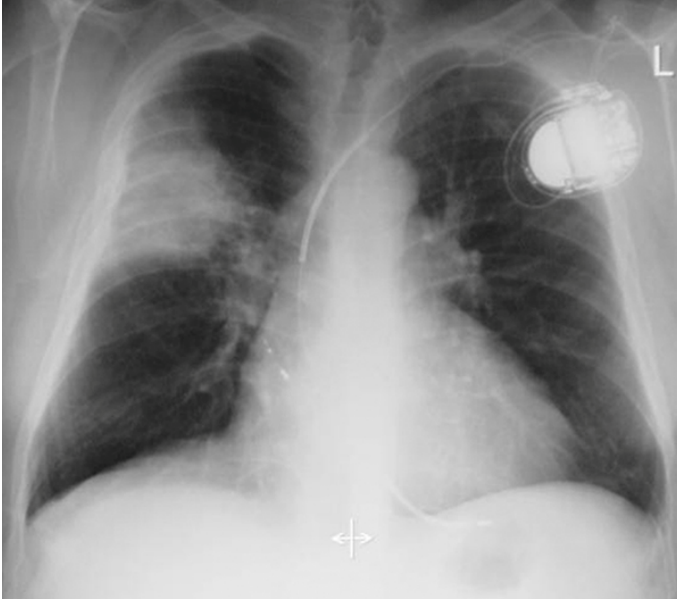


**151 - Q 31**

La radiographie de la question précédente (Q 30) a été réalisée chez un homme de 50 ans qui a brutalement présenté température élevée, toux et polypnée. Quel est le diagnostic le plus probable ?

**151 - Q 32**

Quelle est votre interprétation de cette radiographie pulmonaire ?



**151 - Q 33**

La radiographie précédente (Q 32) a été réalisée chez un homme de 60 ans qui a brutalement présenté température élevée, et douleur thoracique droite. Quel est le diagnostic le plus probable ?

**151 - Q 34**

Quelle est votre interprétation de cette radiographie pulmonaire ?



**151 - Q 35**

La radiographie de la question précédente (Q 34) a été réalisée chez un homme de 20 ans qui a présenté une fièvre d'apparition progressive accompagnée de toux, otalgie, dysphagie et myalgies. Quel est le diagnostic le plus probable ?